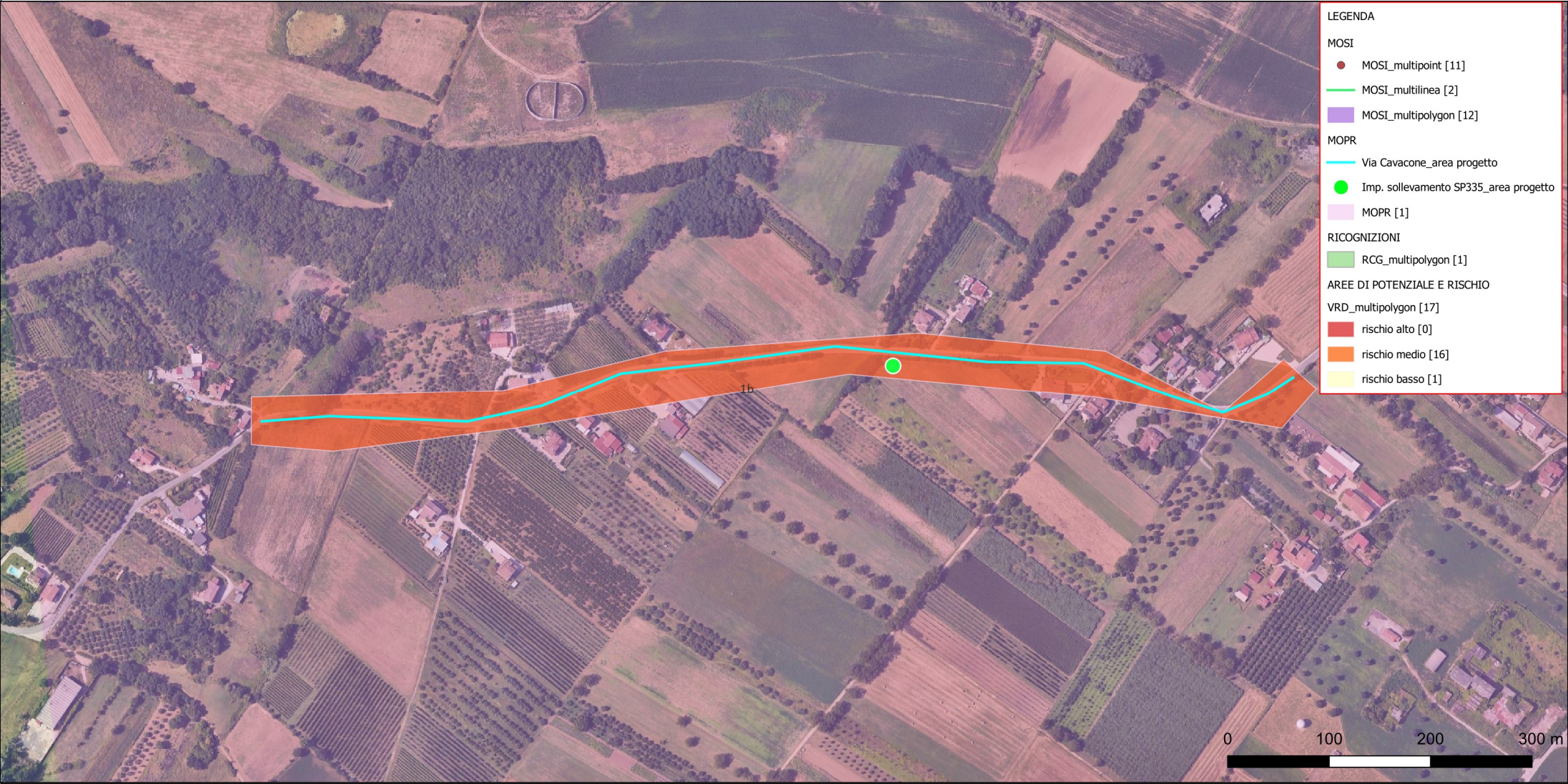


CARTA DEL RISCHIO - G98B21000010008 - area 1b



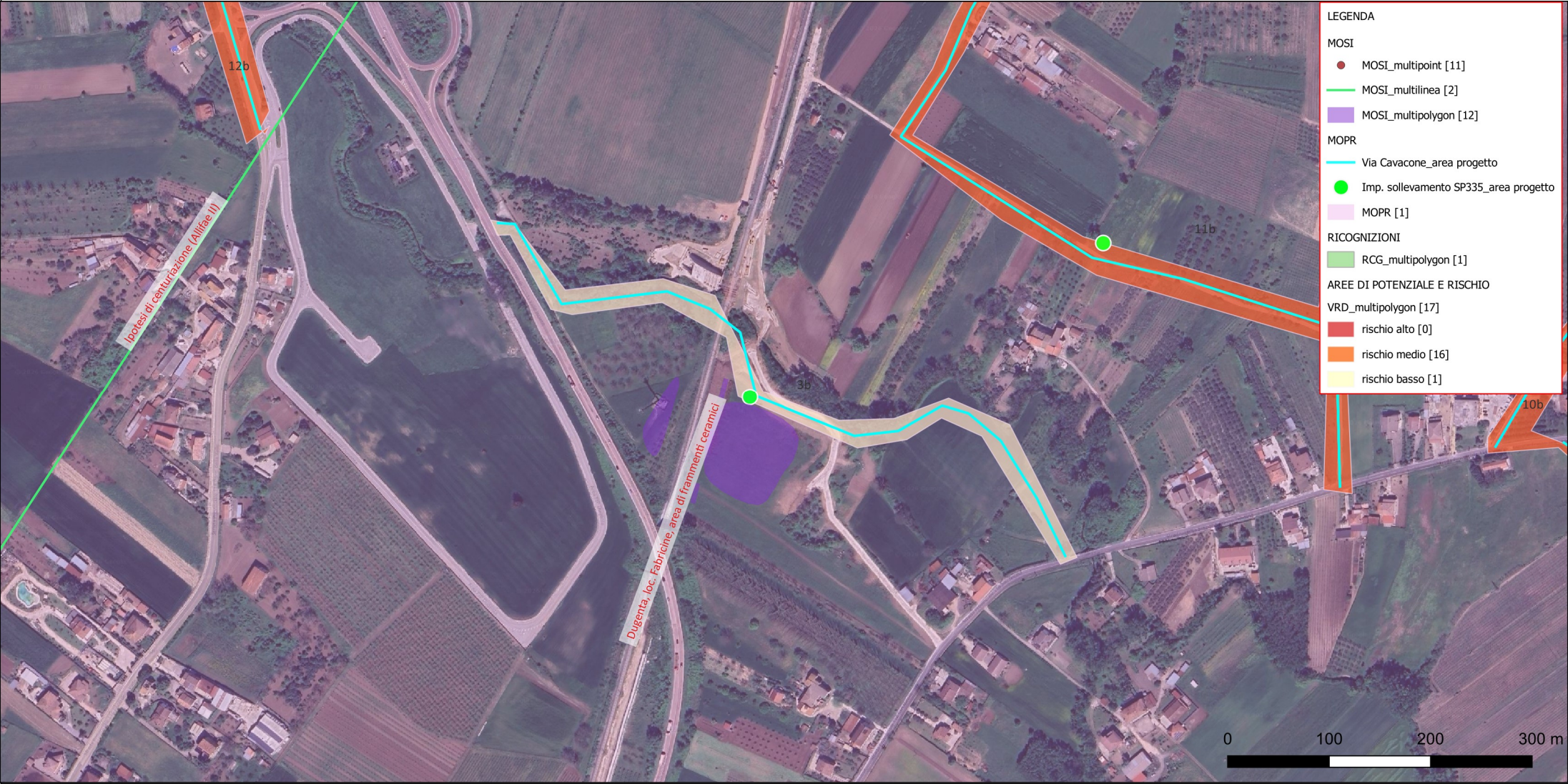
Riferimento (VRDR)	Rischio - sintesi (VRDS)	Note (VRDN)
1b	rischio medio	Area inserita nella maglia centuriale di pertinenza di Telesia.

CARTA DEL RISCHIO - G98B21000010008 - area 1c



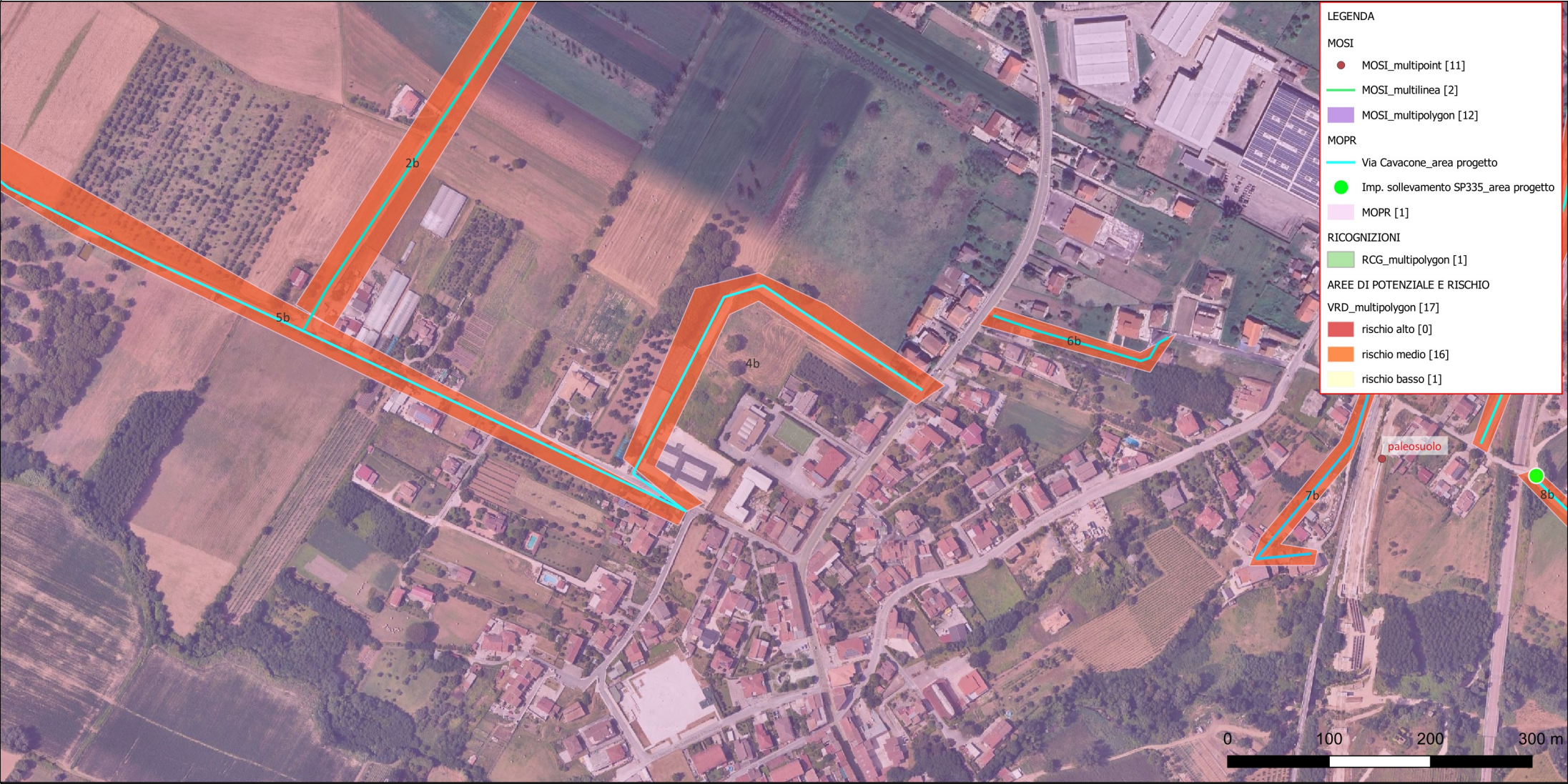
Riferimento (VRDR)	Rischio - sintesi (VRDS)	Note (VRDN)
1c	rischio medio	inserita nella maglia centuriale di pertinenza di Telesia.

CARTA DEL RISCHIO - G98B21000010008 - area 3b



Riferimento (VRDR)	Rischio - sintesi (VRDS)	Note (VRDN)
3b	rischio basso	Nell'area sono documentate tracce di frequentazione antropica pregressa sin dall'età protostorica.

CARTA DEL RISCHIO - G98B21000010008 - area 4b



Riferimento (VRDR)	Rischio - sintesi (VRDS)	Note (VRDN)
4b	rischio medio	Area pianeggiante, prossima a corsi d'acqua e inserita nella maglia centuriale di pertinenza di Telesia

CARTA DEL RISCHIO - G98B21000010008 - area 5b



Riferimento (VRDR)	Rischio - sintesi (VRDS)	Note (VRDN)
5b	rischio medio	Area pianeggiante, prossima a corsi d'acqua e inserita nella maglia centuriale di pertinenza di Telesia

CARTA DEL RISCHIO - G98B21000010008 - area 2b



LEGENDA

MOSI

MOSI_multipoint [11]

 MOSI_multilinea [2]

 MOSI_multipolygon [12]

MOPR

 Via Cavacone_area progetto

RICOGNIZIONI

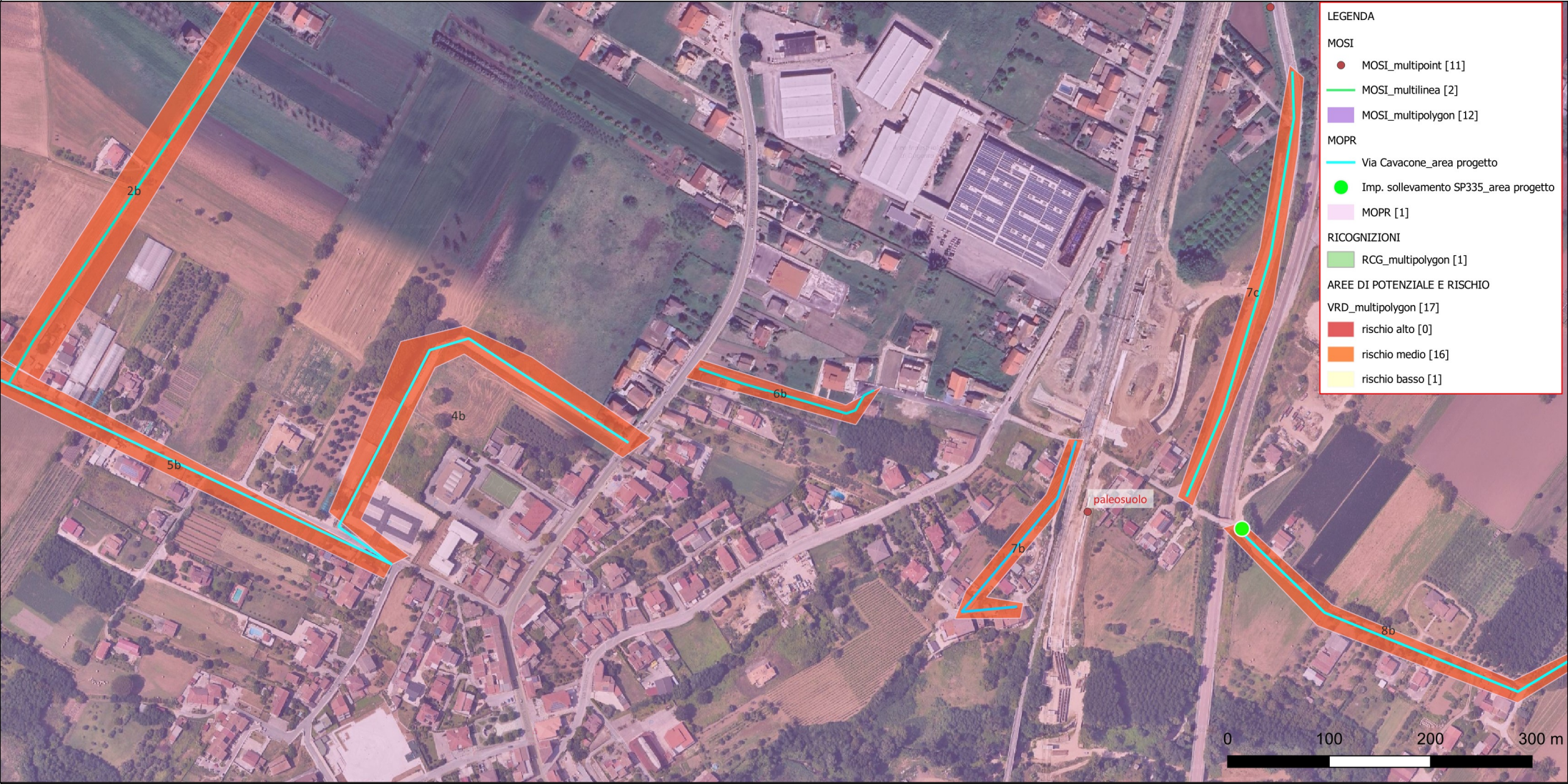
 RCG_multipolygon [1]

AREE DI POTENZIALE E RISCHIO

 VRD_multipolygon [17]

Riferimento (VRDR)	Rischio - sintesi (VRDS)	Note (VRDN)
2b	rischio medio	Area pianeggiante, prossima a corsi d'acqua e inserita nella maglia centuriale di pertinenza di Telesia

CARTA DEL RISCHIO - G98B21000010008 - area 6b



Riferimento (VRDR)	Rischio - sintesi (VRDS)	Note (VRDN)
6b	rischio medio	Area pianeggiante, prossima a corsi d'acqua e inserita nella maglia centuriale di pertinenza di Telesia

CARTA DEL RISCHIO - G98B21000010008 - area 7b



Riferimento (VRDR)	Rischio - sintesi (VRDS)	Note (VRDN)
7b	rischio medio	Nell'area sono state trovate tracce di frequentazione antropica pregressa sin dall'età protostorica

CARTA DEL RISCHIO - G98B21000010008 - area 7c



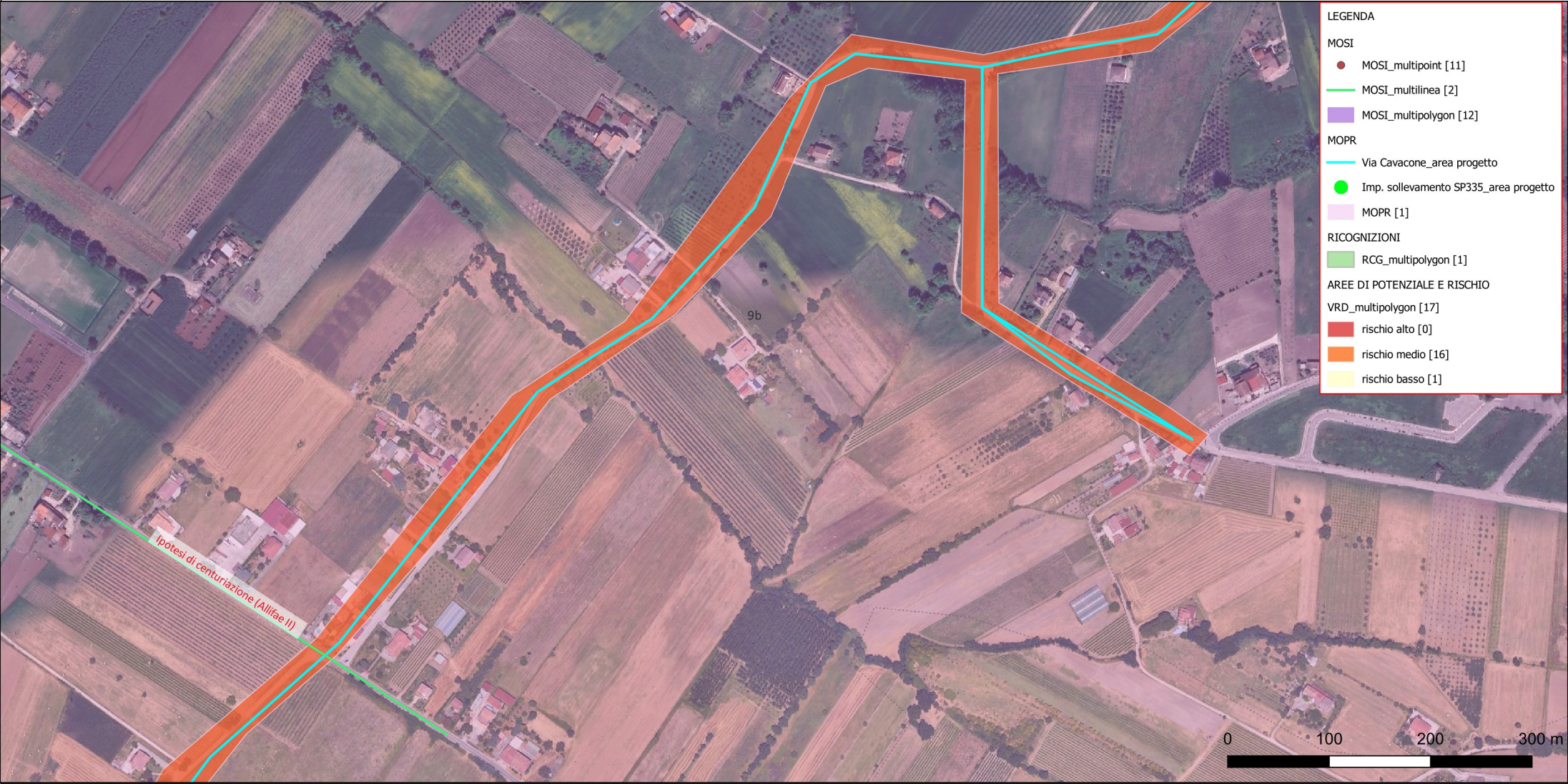
Riferimento (VRDR)	Rischio - sintesi (VRDS)	Note (VRDN)
7c	rischio medio	Nell'area sono state trovate tracce di frequentazione antropica pregressa sin dall'età protostorica

CARTA DEL RISCHIO - G98B21000010008 - area 8b



Riferimento (VRDR)	Rischio - sintesi (VRDS)	Note (VRDN)
8b	rischio medio	Area pianeggiante, prossima a corsi d'acqua e inserita nella maglia centuriale di pertinenza di Telesia

CARTA DEL RISCHIO - G98B21000010008 - area 9b



Riferimento (VRDR)	Rischio - sintesi (VRDS)	Note (VRDN)
9b	rischio medio	Area pianeggiante, prossima a corsi d'acqua e inserita nella maglia centuriale di pertinenza di Telesia

CARTA DEL RISCHIO - G98B21000010008 - area 10b



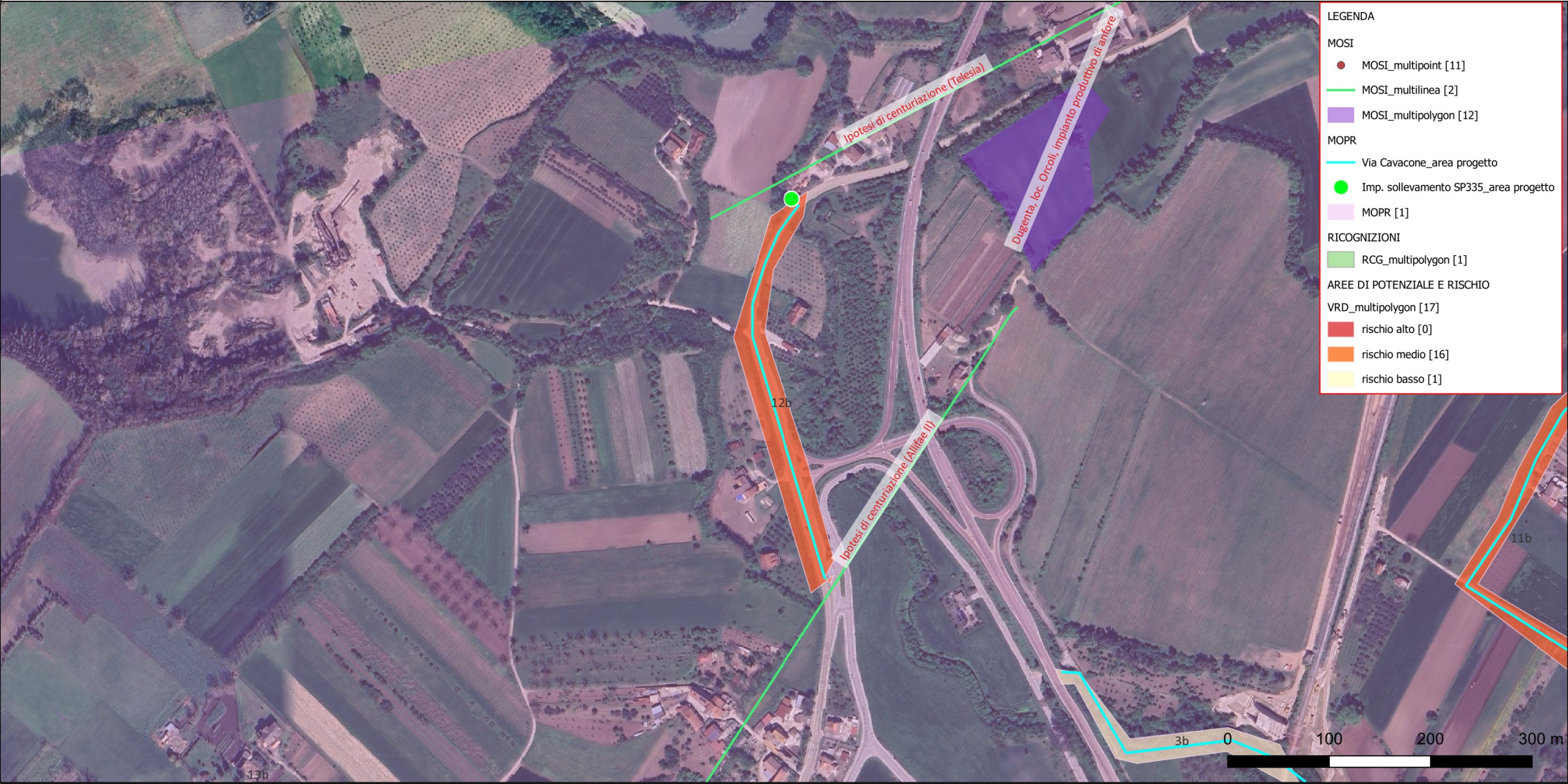
Riferimento (VRDR)	Rischio - sintesi (VRDS)	Note (VRDN)
10b	rischio medio	Area pianeggiante, prossima a corsi d'acqua e inserita nella maglia centuriale di pertinenza di Telesia

CARTA DEL RISCHIO - G98B21000010008 - area 11b



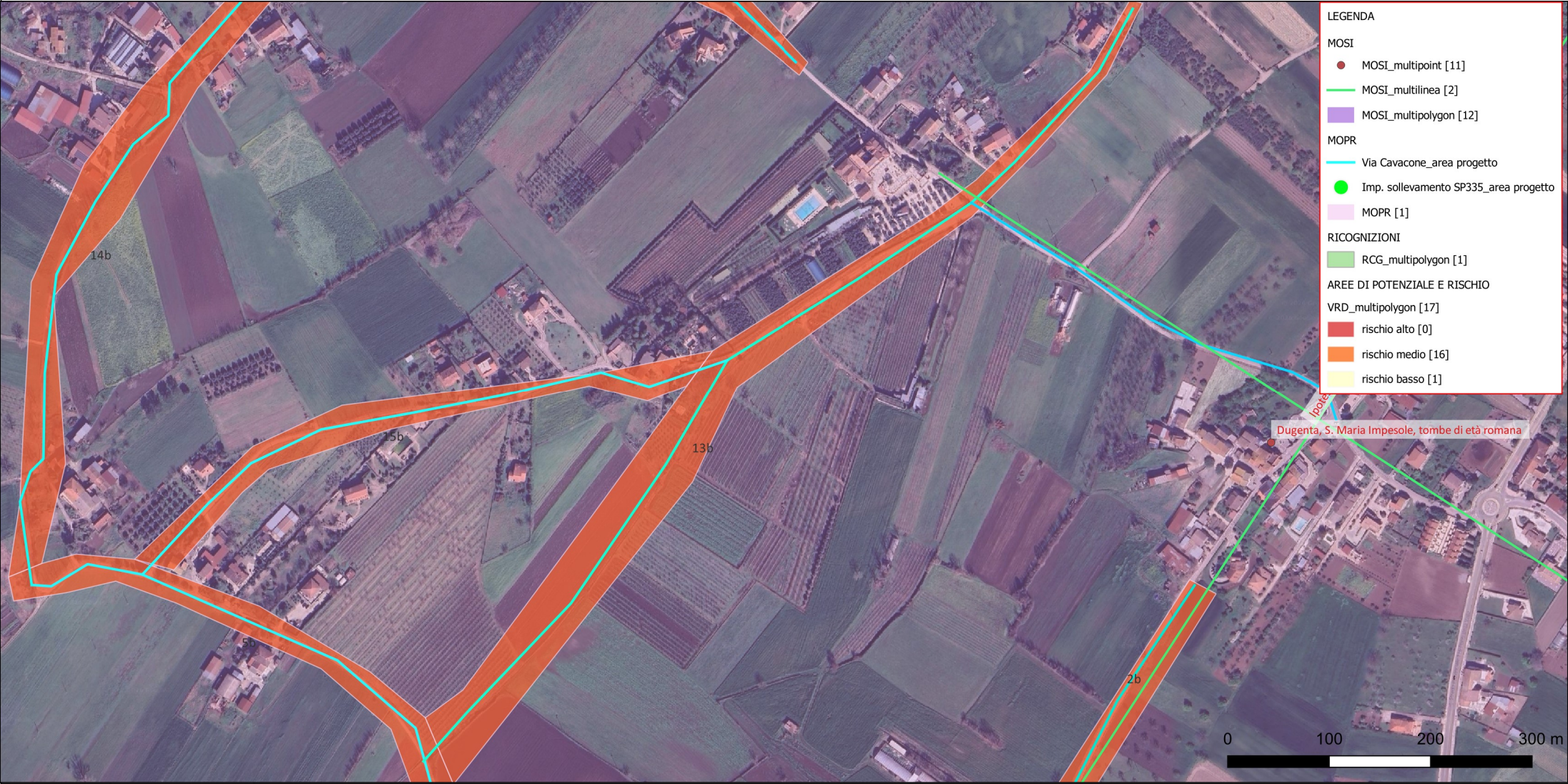
Riferimento (VRDR)	Rischio - sintesi (VRDS)	Note (VRDN)
11b	rischio medio	Area pianeggiante, prossima a corsi d'acqua e inserita nella maglia centuriale di pertinenza di Telesia

CARTA DEL RISCHIO - G98B21000010008 - area 12b



Riferimento (VRDR)	Rischio - sintesi (VRDS)	Note (VRDN)
12b	rischio medio	Area pianeggiante, prossima a corsi d'acqua e inserita nella maglia centuriale di pertinenza di Telesia; nelle vicinanze in località Orcoli importante sito produttivo di età romana

CARTA DEL RISCHIO - G98B21000010008 - area 13b



LEGENDA

MOSI

MOSI_multipoint [11]

 MOSI_multilinea [2]

 MOSI_multipolygon [12]

MOPR

 Via Cavacone_area progetto

RICOGNIZIONI

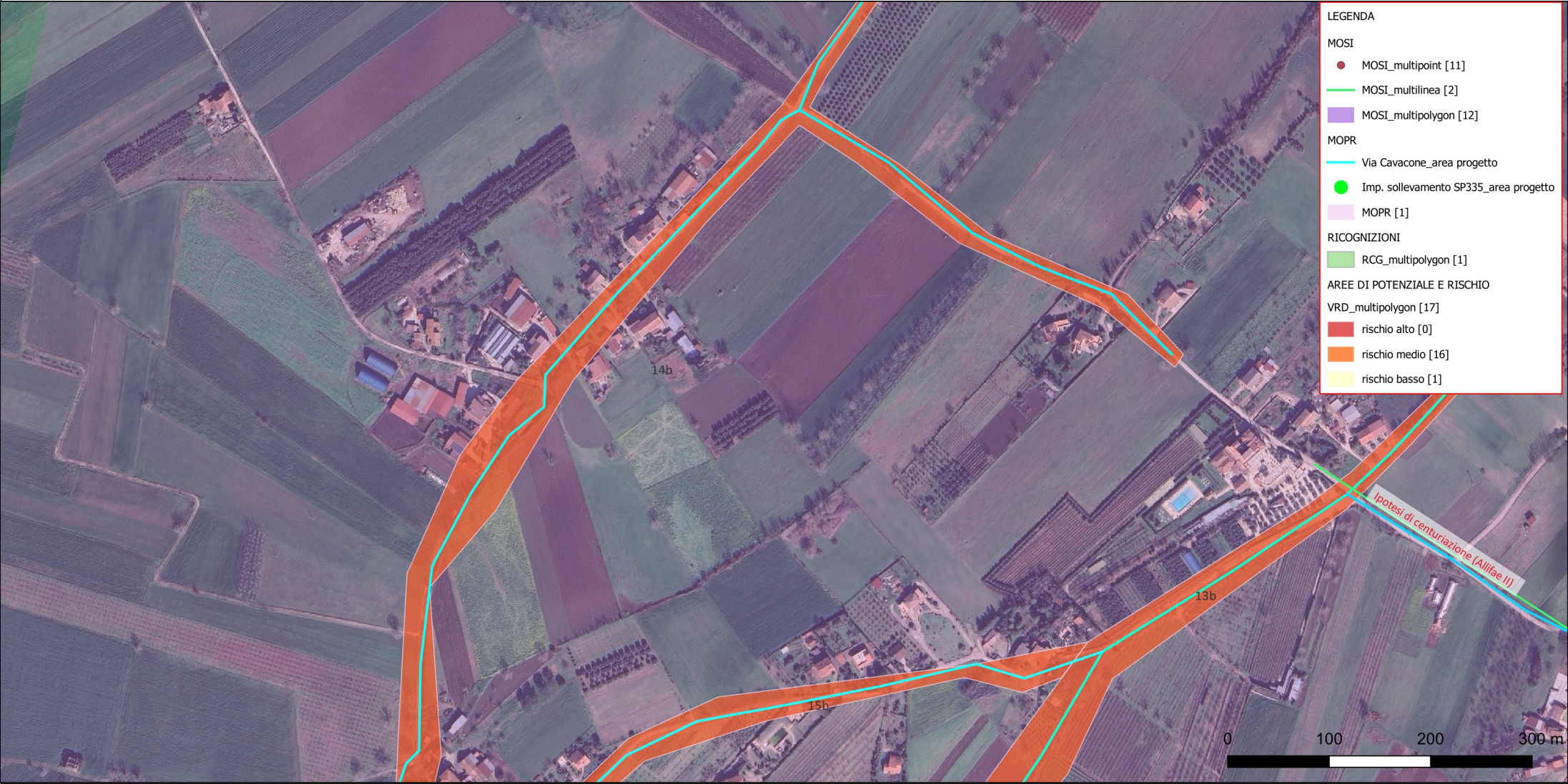
 RCG_multipolygon [1]

AREE DI POTENZIALE E RISCHIO

 VRD_multipolygon [17]

Riferimento (VRDR)	Rischio - sintesi (VRDS)	Note (VRDN)
13b	rischio medio	Area pianeggiante, prossima a corsi d'acqua e inserita nella maglia centuriale di pertinenza di Telesia

CARTA DEL RISCHIO - G98B21000010008 - area 14b



Riferimento (VRDR)	Rischio - sintesi (VRDS)	Note (VRDN)
14b	rischio medio	Area pianeggiante, prossima a corsi d'acqua e inserita nella maglia centuriale di pertinenza di Telesia

CARTA DEL RISCHIO - G98B21000010008 - area 15b



Riferimento (VRDR)	Rischio - sintesi (VRDS)	Note (VRDN)
15b	rischio medio	Area pianeggiante, prossima a corsi d'acqua e inserita nella maglia centuriale di pertinenza di Telesia